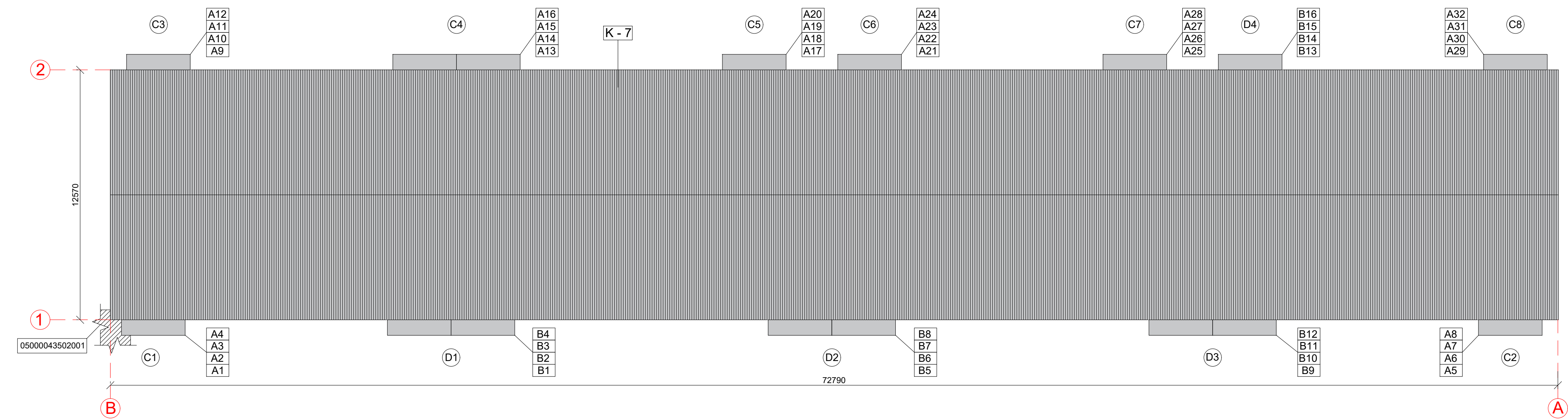


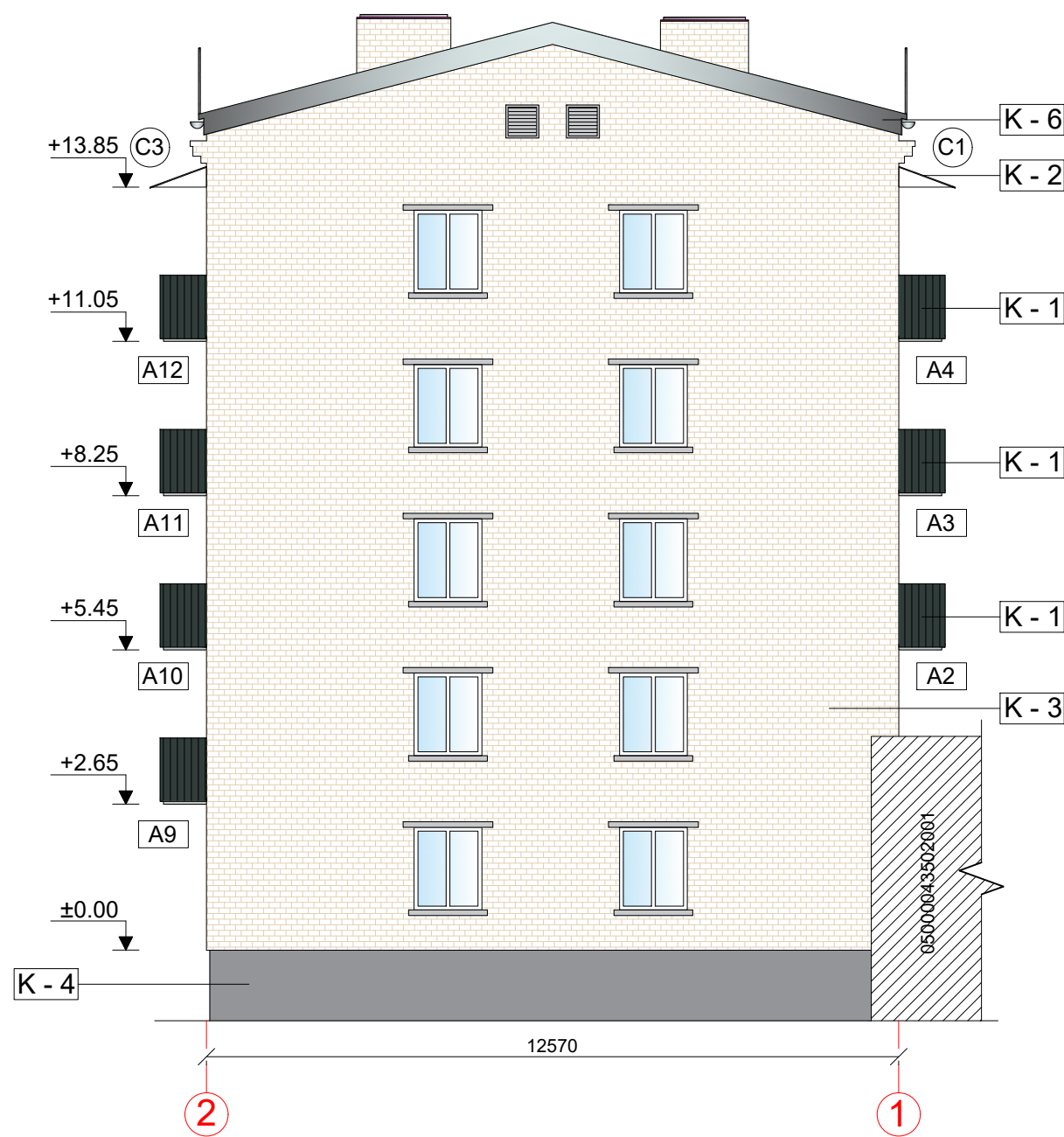
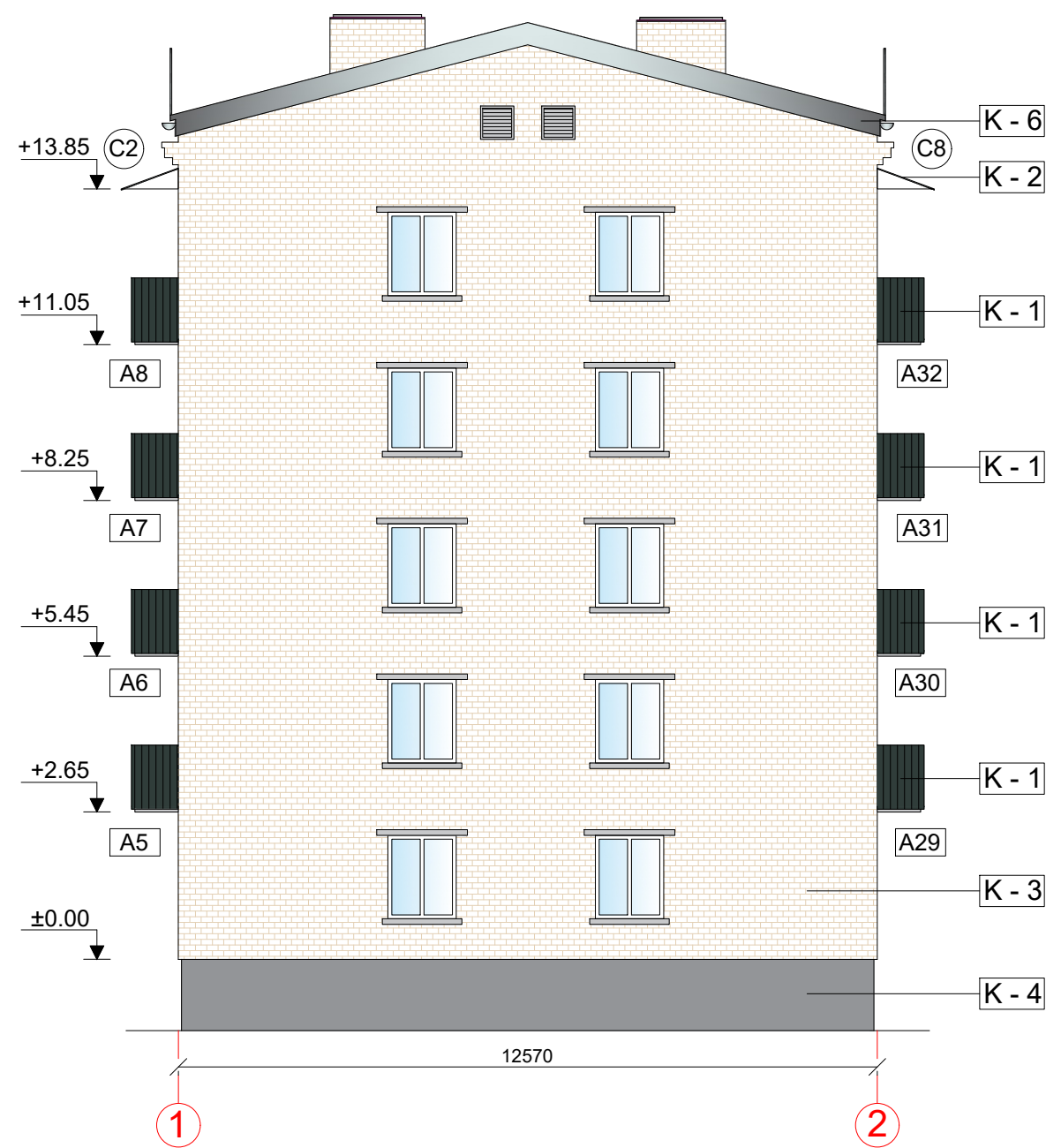
PERSPEKTĪVAIS SKATS A

M 1:150



FASĀDES 1 - 2; 2 - 1. KRĀSU PASE

M 1:120



ĒKAS KRĀSU PASE	
APZĪMĒJUMS	APRAKSTS
K - 1	Projektējamais balkona apšuvums, trapecveida profils PP20, tonis - RAL 6012
K - 2	Monolītais polikarbonāts b=16mm (caurspīdīgs)
K - 3	Esošā ķieģeļu āršiena (silikāta ķieģelis)
K - 4	Esošais cokols (tumši pelēks)
K - 5	Esošās metāla ārdurvis (tumši brūnas)
K - 6	Nerūsējošā tērauda loksne
K - 7	Esošais jumta segums

APZĪMĒJUMI	
APZĪMĒJUMS	APRAKSTS
+13.85	Augstuma atzīme
A1	Balkona tips un numurs
C1	Jumtiņa tips un numurs

- PIEZĪMES
- Visi izmēri doti milimetros, augstuma atzīmes metros;
 - Visus izmērus precizēt uz vietas objektā;
 - Ja dabā konstatētas atkāpes no projekta, tad nekavējoties jāinformē projekta vadītājs;
 - Materiāli pierakstīti to īpašību dēļ, tos var aizvietot ar ekvivalentiem materiāliem;

	SIA "MILLAR" Reģistrācijas Nr. 41503086660 18.novembra iela 321, Daugavpils Tālr.: (+371) 26400692 e-pasts: millar.birojs@inbox.lv Būvkomersanta reģ.Nr. 15467		KADASTRA NR.: 0500 004 3508 001	
	RASĒJUMS: PERSPEKTĪVAIS SKATS A. FASĀDES 1 - 2; 2 - 1. KRĀSU PASE			
PASŪTĪTĀJS:	SIA "Daugavpils dzīvokļu un komunālās saimniecības uzņēmums" Reģistrācijas Nr. 41503002485 Liepājas iela 21, Daugavpils, LV-5417	IZSTRĀDĀJA: BŪVPR.VAD. BŪVPR.DAĻAS VAD. ARHITEKTS	ARVILS PUNDURS CERTIFIKĀTA NR.: 1-00213	PASŪT.NR.:
OBJEKTS:	Daudzdzīvokļu dzīvojamās mājas, Dobeles ielā 22, Daugavpilī, balkonu atjaunošana	IZSTRĀDĀJA:	ANDREJS ISAKOVS	STAD.:
ADRESE:	Dobeles iela 22, Daugavpils	DATUMS:	06.12.2024	MARK.: BK-03 LAPA NR.: 3 LAPA SK.: 14